

modi
FUN SHOP

ДОБРО ПОЖАЛОВАТЬ В БИЗНЕС MODI

ДОБРО ПОЖАЛОВАТЬ В БИЗНЕС MODI

modi
FUN SHOP

MODI – ЭТО СООБЩЕСТВО ТВОРЧЕСКИХ ЛЮДЕЙ, СОЗДАЮЩИХ БРЕНД ЭМОЦИОНАЛЬНЫХ ТОВАРОВ.

ВИДЕНИЕ БРЕНДА:

MODI – САМЫЙ ЭМОЦИОНАЛЬНЫЙ БРЕНД, СОЗДАВШИЙ КАТЕГОРИЮ ЭМОЦИОНАЛЬНЫХ ТОВАРОВ НА РОССИЙСКОМ РЫНКЕ.

НАША ГЛАВНАЯ ЦЕЛЬ —

ЭТО СОЗДАНИЕ ХОРОШЕГО НАСТРОЕНИЯ НАШИМ ПОКУПАТЕЛЯМ ЧЕРЕЗ ФОРМИРОВАНИЕ НОВОГО ПОКУПАТЕЛЬСКОГО ОПЫТА, ЧЕРЕЗ ПРОДУКТ, ВЗАИМОДЕЙСТВИЕ С ПОКУПАТЕЛЯМИ В ОФФЛАЙН И ОНЛАЙН МАГАЗИНАХ, КОММУНИКАЦИИ И МАРКЕТИНГОВЫЕ АКТИВНОСТИ БРЕНДА.

КАК МЫ РАБОТАЕМ —

В СОТРУДНИЧЕСТВЕ С ПОКУПАТЕЛЯМИ

ЧТО НАМИ РУКОВОДИТ —

ЖАЖДА ТВОРЧЕСТВА

К ЧЕМУ МЫ ПРИЗЫВАЕМ ЛЮДЕЙ —

ВЫРАЖАТЬ ЧУВСТВА ЧЕРЕЗ ПОДАРКИ: ПОДАРКИ СВОИМ БЛИЗКИМ И ДРУЗЬЯМ, ПОДАРКИ САМИМ СЕБЕ.



ЦЕННОСТИ БРЕНДА

modi
FUN SHOP

САМОЕ ГЛАВНОЕ ДЛЯ MODI – ЭТО ПОКУПАТЕЛИ, ИХ ПОЗИТИВНЫЙ ОПЫТ ОТ ОБЩЕНИЯ С БРЕНДОМ MODI.

РАДИ ПОКУПАТЕЛЕЙ, МЫ СТАРАЕМСЯ БОЛЬШЕ, ЧЕМ КТО-ЛИБО ДРУГОЙ:

- ПОНИМАЕМ ПОТРЕБНОСТИ КЛИЕНТА И ИХ ПРЕДУГАДЫВАЕМ;
- СТАРАЕМСЯ УДИВЛЯТЬ КЛИЕНТОВ, ЧТОБЫ КАЖДОЕ ПОСЕЩЕНИЕ MODI ОНИ ЗАПОМНИЛИ, КАК НОВЫЙ УНИКАЛЬНЫЙ ОПЫТ;
- БЫТЬ ЭНЕРГИЧНЫМИ, КРЕАТИВНЫМИ, ВСЕГДА СТАВИТЬ ПОТРЕБНОСТИ КЛИЕНТА НА ПЕРВЫЙ ПЛАН;
- ИСПОЛЬЗОВАТЬ НАШИ ПРЕИМУЩЕСТВА, ЧТОБЫ ОБЕСПЕЧИТЬ КЛИЕНТА САМЫМ ЛУЧШИМ СЕРВИСОМ.



ИНТЕРЬЕР МАГАЗИНА

modi
FUN SHOP



ПОЛЕ СОЗНАНИЯ БРЕНДА

modi
FUN SHOP

1. ФУНКЦИОНАЛЬНОЕ ИЗМЕНЕНИЕ

ПРОДУКТЫ MODI ОТЛИЧАЮТСЯ НЕОРДИНАРНЫМ ДИЗАЙНОМ И ФУНКЦИОНАЛОМ, ЯВЛЯЮТСЯ АВТОРСКИМИ И ВСЕГДА УДИВЛЯЮТ ПОКУПАТЕЛЕЙ НИЗКОЙ ЦЕНОЙ.

2. СОЦИАЛЬНОЕ ИЗМЕРЕНИЕ

ПОКУПАТЬ ВЕЩИ В MODI ЗНАЧИТ БЫТЬ ЖИЗНЕРАДОСТНЫМ ЧЕЛОВЕКОМ С ЧУВСТВОМ ЮМОРА, ИМЕЮЩИМ РАЗВИТОЕ ЧУВСТВО ВКУСА И СЛЕДУЮЩИМ НОВЫМ ТРЕНДАМ.

3. МЕНТАЛЬНОЕ ИЗМЕРЕНИЕ

MODI ВДОХНОВЛЯЕТ МЕНЯ НА ИЗМЕНЕНИЯ, ЗАСТАВЛЯЕТ ПЕРЕСМОТРЕТЬ МОЕ ОТНОШЕНИЕ К ВЕЩАМ, ИХ ДИЗАЙНУ: «ЗДЕСЬ Я ВСЕГДА НАХОЖУ НОВЫЕ ИДЕИ ДЛЯ СВОЕГО ДОМА, СЕБЯ, ДЛЯ ПОДАРКОВ. Я ПРИХОЖУ В MODI ЗА ПОЗИТИВНЫМИ ЭМОЦИЯМИ».

4. ДУХОВНОЕ ИЗМЕРЕНИЕ

НОВАТОРСТВО В ДИЗАЙНЕ СПОСОБСТВУЕТ РАЗВИТИЮ ТВОРЧЕСКИХ ПРОЦЕССОВ В ОБЩЕСТВЕ



АТТРИБУТЫ БРЕНДА

УНИКАЛЬНОСТЬ:

ТОВАРЫ, С УНИКАЛЬНЫМ ДИЗАЙНОМ, НЕОБЫЧНЫМ ФУНКЦИОНАЛОМ.

ШИРОКИЙ ВЫБОР

АТМОСФЕРА ПРАЗДНИКА:

МУЗЫКА, ОФОРМЛЕНИЕ ПРОДУКТОВ И УПАКОВКИ, ИНТЕРЬЕР И ЭКСТЕРЬЕР МАГАЗИНА, ВНЕШНИЙ ВИД СОТРУДНИКА МАГАЗИНА, КОММУНИКАЦИИ В МАГАЗИНЕ И ВНЕШНИЕ КОММУНИКАЦИИ.

НИЗКИЕ ЦЕНЫ

ШУТЛИВЫЙ И НЕПРИНУЖДЕННЫЙ

(КОММУНИКАЦИИ БРЕНДА И ОБСЛУЖИВАНИЕ)

МОДНЫЙ И ТРЕНДОВЫЙ

(ДИЗАЙН ПРОДУКТА, УПАКОВКИ)



modi
FUN SHOP



УНИКАЛЬНОСТЬ БРЕНДА MODI

ТОВАРЫ, С УНИКАЛЬНЫМ ДИЗАЙНОМ РАЗРАБОТАНЫ ЭКСКЛЮЗИВНО ДЛЯ MODI

Max Goshko-Pankov

modi
FUN SHOP



#Товары для дома Против Скуки

- интерьер
- кухня
- хранение
- уборка
- товары для ванны



modi
FUN SHOP

#Канцелярия Против Скуки

- ежедневники и записные книжки
- офисные принадлежности
- письменные принадлежности
- организация пространства



#Хобби Против Скуки

- наборы для творчества
- наборы для шитья
- товары для художников
- декор одежды



Модные аксессуары Против Скучи

- сумки - ремни
- очки - часы
- джинсы - обувь
- футболки
- нижнее белье
- перчатки - шарфы
- зонты - дождевики



modi
FUN SHOP

#Косметика Против Скуки

- декоративная косметика
- уход за кожей
- шампуни и гели для душа
- аксессуары
- парфюмерия



modi
FUN SHOP

#Продукты Против Скуки

- шоколад и сладости
- напитки
- снеки
- леденцы



#Гаджеты Против Скуки

- аудио устройства
дата-кабели,
адаптеры
- чехлы, стекла,
пленки для телефонов
- зарядные устройства
и аккумуляторы
- компьютерные
аксессуары



modi
FUN SHOP

#Бижутерия Против Скуки

- значки
- броши
- кулоны
- браслеты
- серьги
- кольца



modi
FUN SHOP

#Зоотовары Против Скуки

- аксессуары для животных
- амуниция
- игрушки
- кормление



ШИРОКИЙ АССОРТИМЕНТ

modi
FUN SHOP

ПОД КАЖДЫЙ ФОРМАТ МАГАЗИНА РАЗРАБАТЫВАЕТСЯ СООТВЕТСТВУЮЩИЙ ПРОДАКТ-МИКС

В БРЕНДЕ MODI 16 ТОВАРНЫХ КАТЕГОРИЙ: МОДНЫЕ АКСЕССУАРЫ, КАНЦЕЛЯРСКИЕ ТОВАРЫ, ТОВАРЫ ДЛЯ ХОББИ И ПРАЗДНИКА, ТОВАРЫ ДЛЯ ДОМА, ТОВАРЫ ДЛЯ ЖИВОТНЫХ И ПУТЕШЕСТВИЙ, ТОВАРЫ ДЛЯ СПОРТА, ДЕКОРАТИВНАЯ КОСМЕТИКА, ИГРУШКИ И РАЗВЛЕЧЕНИЯ, МОДНЫЕ АКСЕССУАРЫ И FUNFOOD – ВСЕ ЭТИ ТОВАРЫ ВЫПОЛНЕНЫ В ДИЗАЙНЕ, КОТОРЫЙ ВЫГОДНО ОТЛИЧАЕТ ПРОДУКЦИЮ БРЕНДА, ДЕЛАЕТ ЕЕ ЗАМЕТНОЙ И ПРИВЛЕКАЕТ ПОКУПАТЕЛЕЙ.

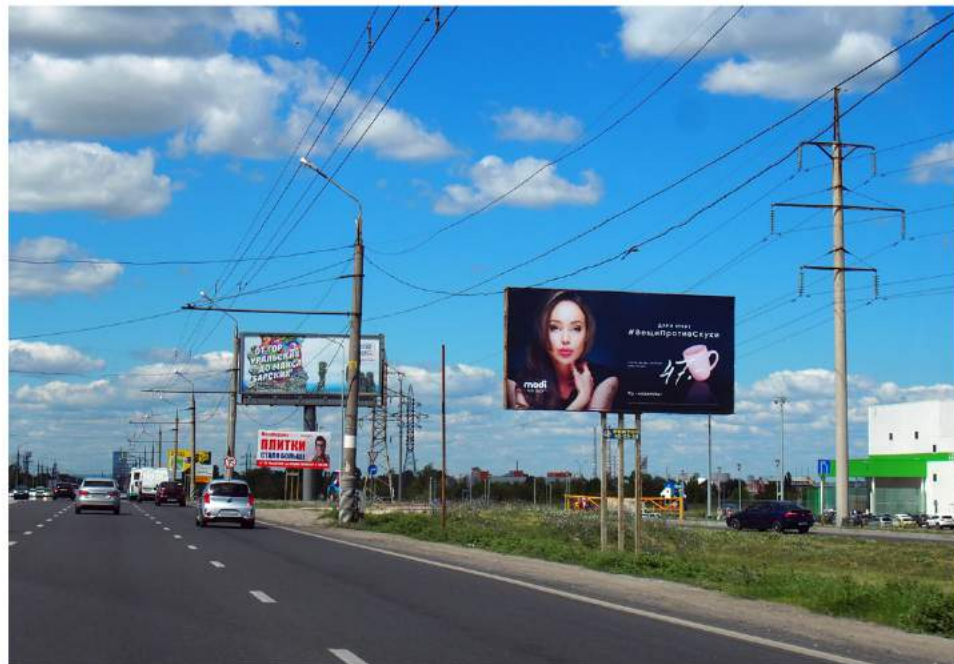
ДОМИНИРУЮЩАЯ ДОЛЯ АССОРТИМЕНТА НАХОДИТСЯ В ЦЕНОВОМ СЕГМЕНТЕ ДО 400 РУБЛЕЙ – БОЛЕЕ 50% В СТРУКТУРЕ ТО.



МАРКЕТИНГОВЫЕ АКТИВНОСТИ БРЕНДА ВОВЛЕКАЮТ

РЕКЛАМНАЯ КАМПАНИЯ 2018 «ВЕЩИ ПРОТИВ СКУКИ»

modi
FUN SHOP



НАРУЖНАЯ РЕКЛАМА



РЕКЛАМА НА ТВ И ИНТЕРНЕТ (OLV)

КАК MODI ВЫГЛЯДИТ В ОФФЛАЙН

МАГАЗИНЫ СЕТИ ОТКРЫТЫ В КРУПНЕЙШИХ ТОРГОВЫХ ЦЕНТРАХ МОСКВЫ, САНКТ-ПЕТЕРБУРГА, ЕКАТЕРИНБУРГА, САМАРЫ И ДРУГИХ ГОРОДАХ МИЛЛИОНЕРАХ

modi
FUN SHOP



РАЗМЕЩЕНИЕ В ТЦ

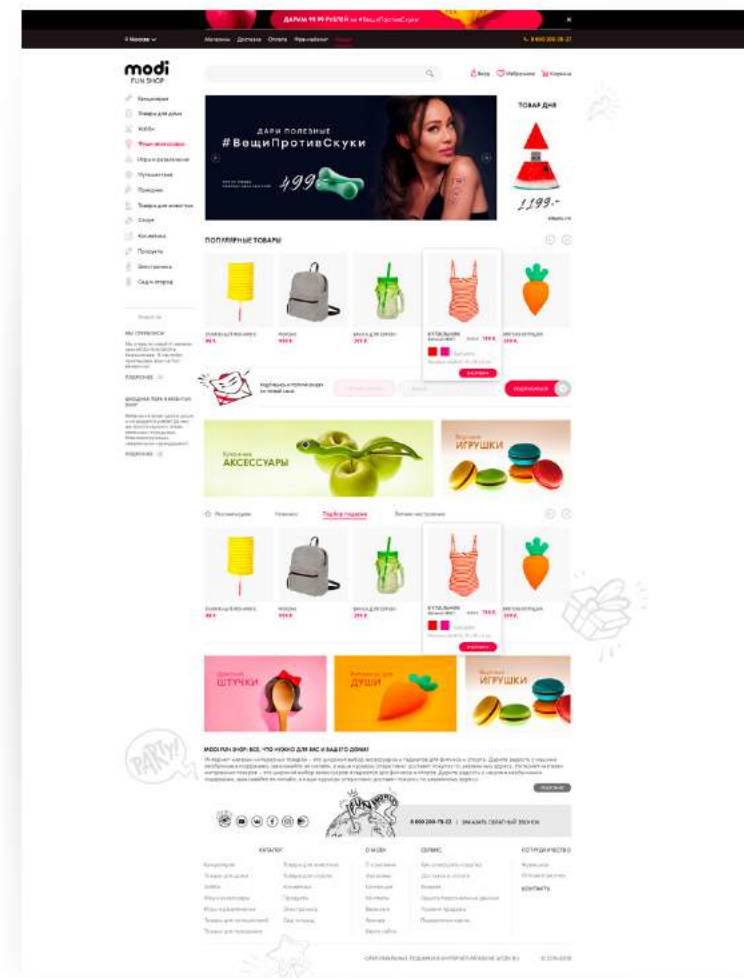
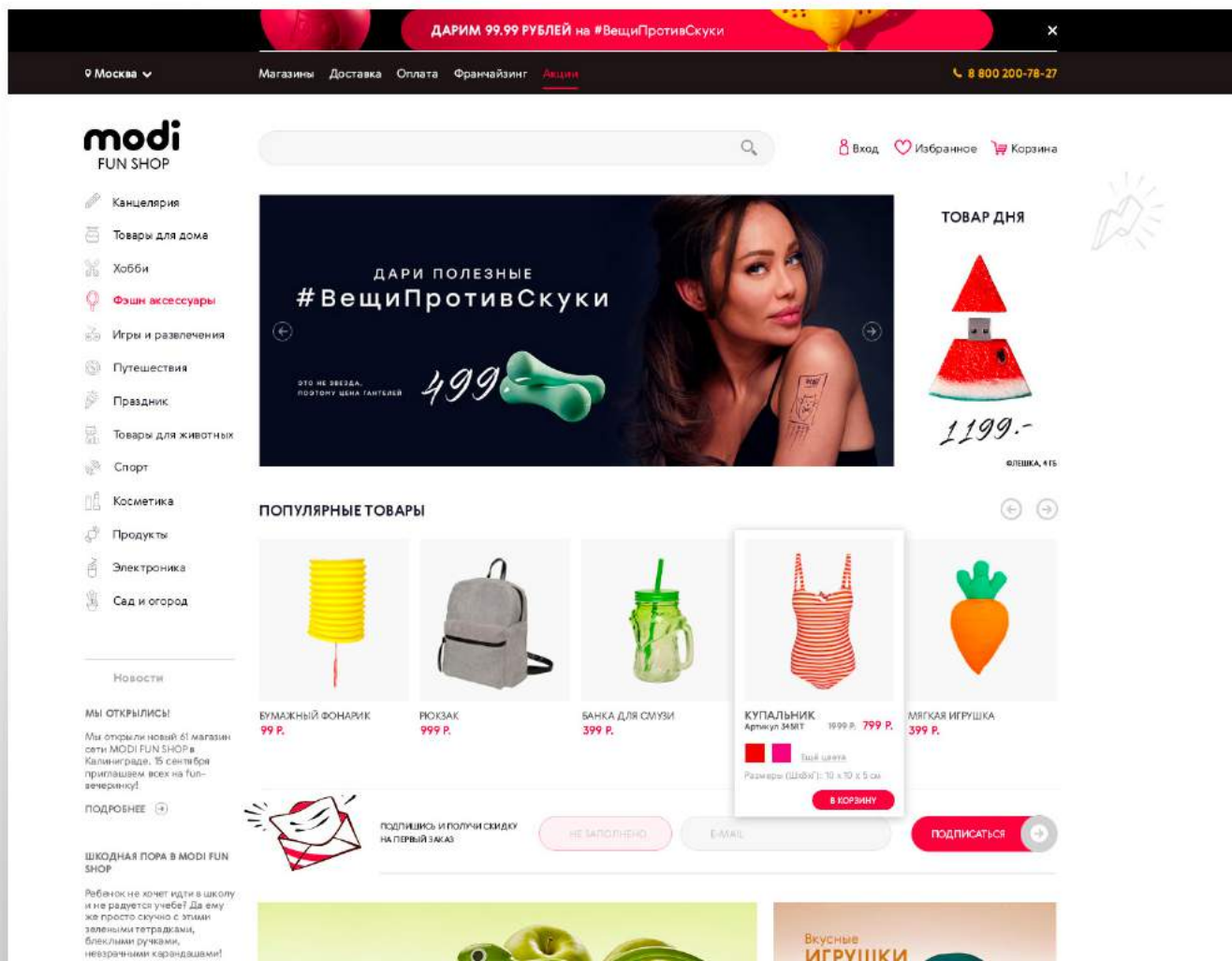


СТРИТ РИТЕЙЛ

КАК MODI ВЫГЛЯДИТ В ОНЛАЙН

ОНЛАЙН МАГАЗИН MODI РАБОТАЕТ С ЯНВАРЯ 2018 Г., РАЗРАБОТАНА МОБИЛЬНАЯ ВЕРСИЯ САЙТА, МОБИЛЬНОЕ ПРИЛОЖЕНИЕ В РАЗРАБОТКЕ. ТОВАРЫ БРЕНДА ПРЕДСТАВЛЕНЫ НА ВЕДУЩИХ MARKET-ПЛЕЙСАХ РОССИИ

modi
FUN SHOP





modi
FUN SHOP

ПРОГРАММА ЛОЯЛЬНОСТИ МОДИКОИН

УЖЕ В ПЕРВЫЙ МЕСЯЦ ПОСЛЕ ЗАПУСКА ПРОГРАММЫ
ЛОЯЛЬНОСТИ В НЕЕ ВСТУПИЛО БОЛЕЕ 30 000
ПОКУПАТЕЛЕЙ.

11 МЕСЯЦЕВ РАБОТЫ И УЖЕ ЕСТЬ БИЗНЕС-НАГРАДЫ

РОССИЙСКАЯ АССОЦИАЦИЯ ЭКСПЕРТОВ РЫНКА
РИТЕЙЛА В РАМКАХ ПРЕМИЯ «RETAIL WEEK AWARDS»
ПРИЗНАЛА MODI FUN SHOP СТАРТАПОМ ГОДА



MODI: ВПЕРЕД И ВВЕРХ

СЕТЬ МАГАЗИНОВ MODI АКТИВНО РАЗВИВАЕТСЯ С СЕНТЯБРЯ 2017 Г.
И НАСЧИТЫВАЕТ ПО СОСТОЯНИЮ НА СЕНТЯБРЬ 2018 Г.
(11 МЕСЯЦЕВ РАБОТЫ)

80 МАГАЗИНОВ В МОСКВЕ И ГОРОДАХ МИЛЛИОНЕРАХ

В ПЛАНАХ КОМПАНИИ ОТКРЫТЬ 500 МАГАЗИНОВ ДО КОНЦА
2020 ГОДА ПО ВСЕЙ РОССИИ.

modi
FUN SHOP

САНКТ-ПЕТЕРБУРГ

ВОЛОГДА

КОСТРОМА
ЯРОСЛАВЛЬ

СЕРГИЕВ ПОСАД
МОСКВА

РЯЗАНЬ
ТУЛА

ЛИПЕЦК
КУРСК

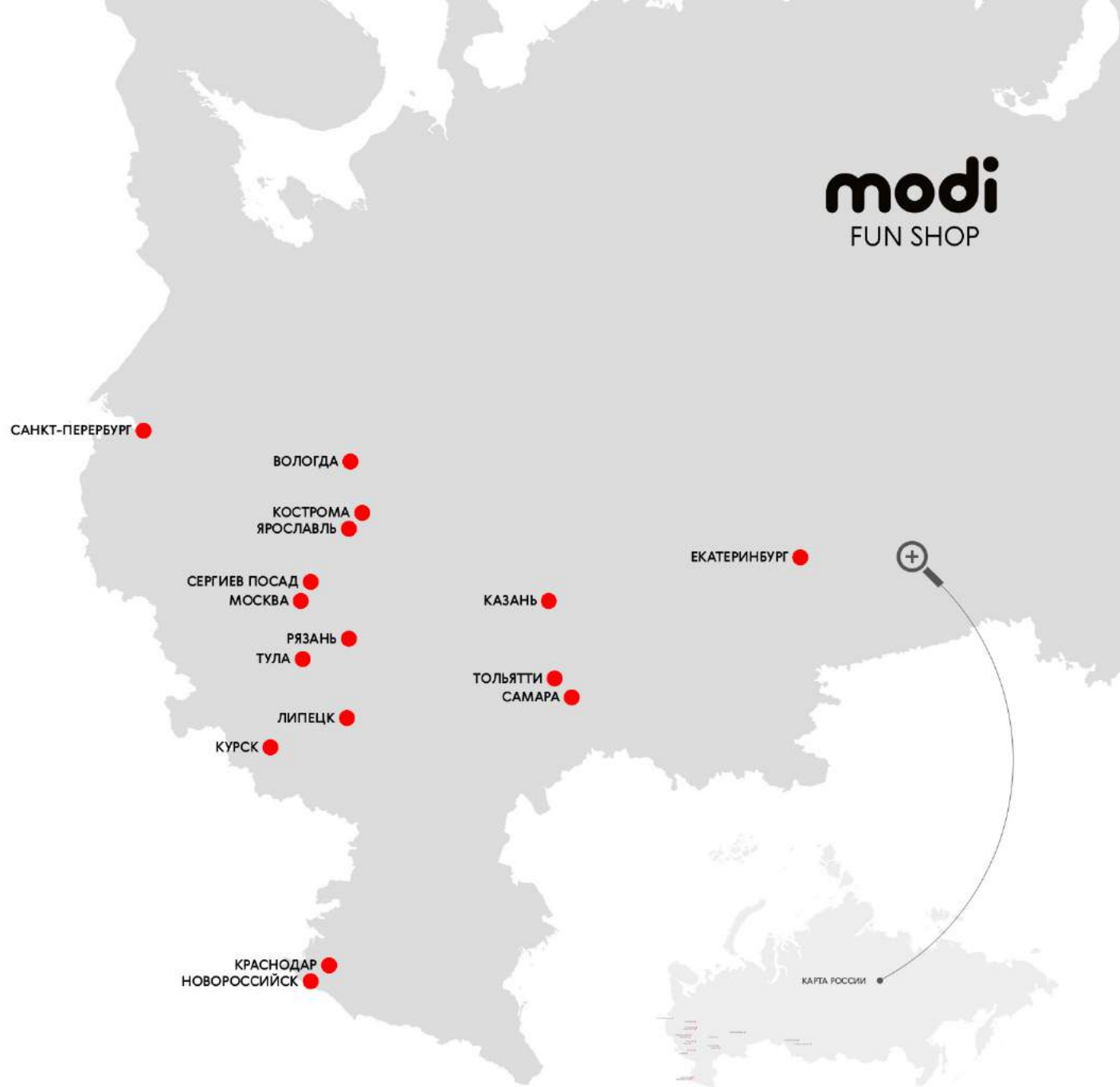
КАЗАНЬ

ТОЛЬЯТТИ
САМАРА

ЕКАТЕРИНБУРГ

КРАСНОДАР
НОВОРОССИЙСК

КАРТА РОССИИ



СТРОИМ БИЗНЕС В СОДРУЖЕСТВЕ С НАДЕЖНЫМИ ПАРТНЕРАМИ

САНКТ-ПЕТЕРБУРГ

ВОЛОГДА

КОСТРОМА
ЯРОСЛАВЛЬ

СЕРГИЕВ ПОСАД
МОСКВА

РЯЗАНЬ
ТУЛА

ЛИПЕЦК
КУРСК

КАЗАНЬ

ТОЛЬЯТТИ
САМАРА

ЕКАТЕРИНБУРГ

КРАСНОДАР
НОВОРОССИЙСК



CEVALOGISTICS - США



YUSEN-LOGISTICS - ЯПОНИЯ



GLOBELINK CHINA INVESTMENT LTD - КИТАЙ

KUEHNE+NAGEL

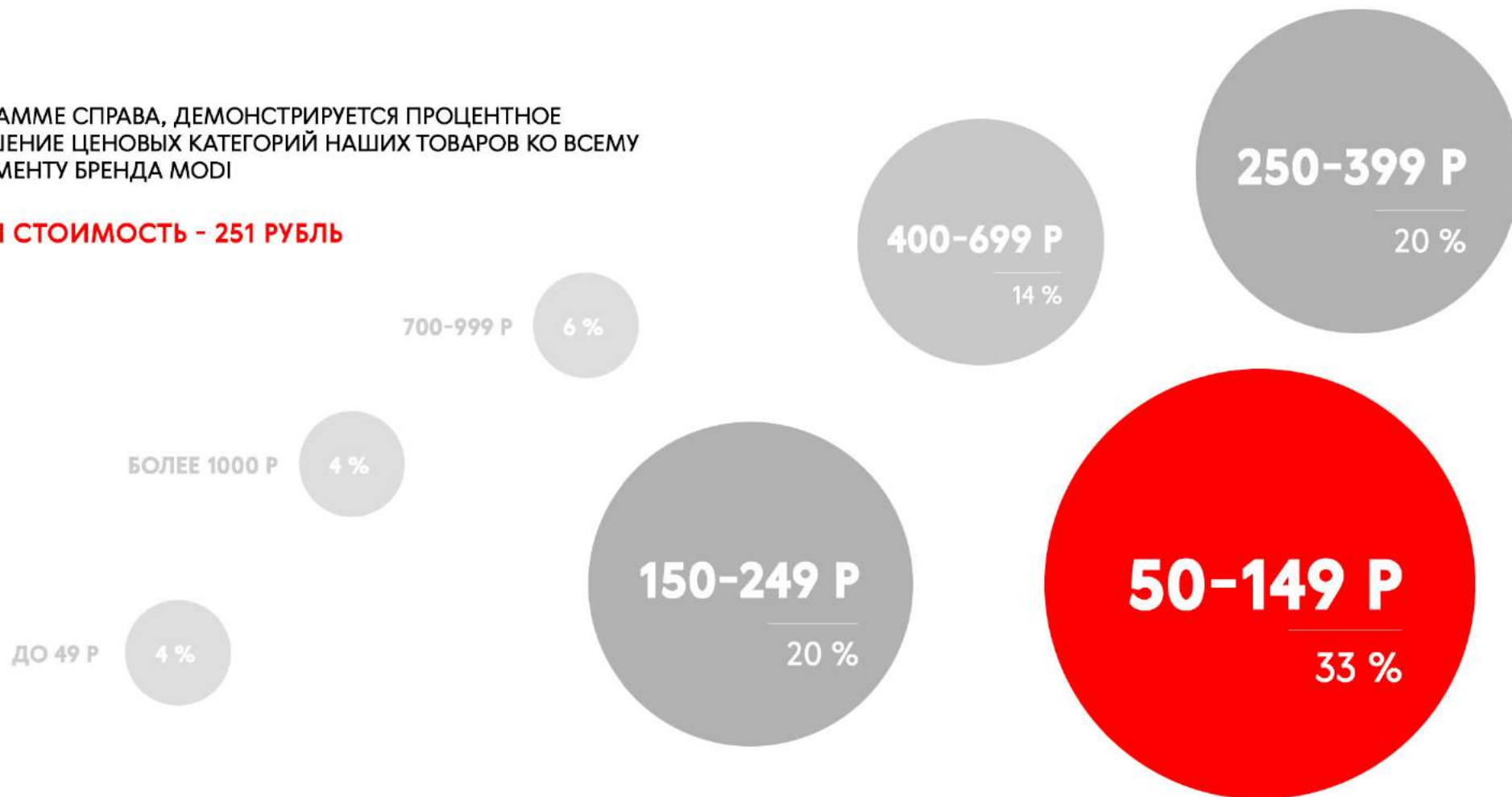
KUEHNE+NAGEL (LLC) - ШВЕЙЦАРИЯ

ЦЕНОВАЯ ПОЛИТИКА

modi
FUN SHOP

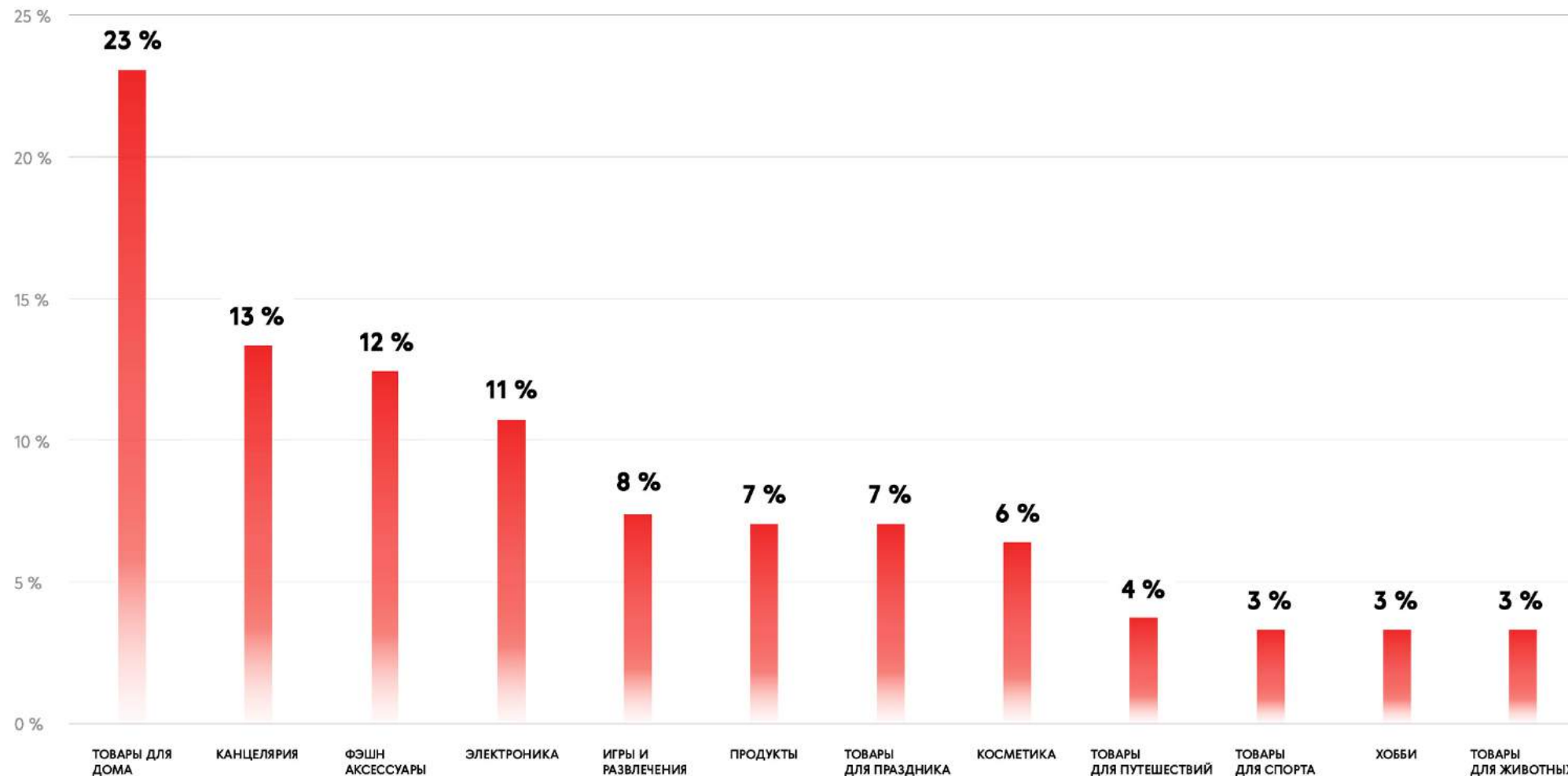
НА ДИАГРАММЕ СПРАВА, ДЕМОНИСТРИРУЕТСЯ ПРОЦЕНТНОЕ СООТНОШЕНИЕ ЦЕНОВЫХ КАТЕГОРИЙ НАШИХ ТОВАРОВ КО ВСЕМУ АССОРТИМЕНТУ БРЕНДА MODI

СРЕДНЯЯ СТОИМОСТЬ - 251 РУБЛЬ



РАСПРЕДЕЛЕНИЕ ТОВАРНЫХ КАТЕГОРИЙ В АССОРТИМЕНТЕ

modi
FUN SHOP



УСЛОВИЯ СОТРУДНИЧЕСТВА

- **РОЯЛТИ ОТСУТСТВУЕТ**
- ПАУШАЛЬНЫЙ ВЗНОС 250 000Р -1 950 000Р *
- ВОЗМОЖНАЯ ПЛОЩАДЬ ПРОЕКТА 100-300 КВ.М
- СТАРТОВЫЕ ИНВЕСТИЦИИ 5 000 000Р -12 500 000Р **
- ПЕРВАЯ ЗАКУПКА ТОВАРА ОТ 1 700 000 ***
- СРЕДНИЙ ТРАФИК В ЧАС 600~700

ЭКОНОМИКА

- СРЕДНИЙ ЧЕК 550 Р
- КОНВЕРСИЯ 30%
- НАЦЕНКА ПАРТНЕРА 82 %
- СРЕДНЯЯ ВЫРУЧКА В СУТКИ 150 000Р
- СРЕДНЯЯ СТОИМОСТЬ ТОВАРА В АССОРТИМЕНТЕ 345 Р
- СРЕДНИЙ СРОК ОКУПАЕМОСТИ ОТ 12 МЕСЯЦЕВ

* МЫ РАЗРАБОТАЛИ СПЕЦИАЛЬНЫЕ УСЛОВИЯ ПО КАЖДОМУ ГОРОДУ В ОТДЕЛЬНОСТИ

** ОКОНЧАТЕЛЬНЫЙ РАЗМЕР ИНВЕСТИЦИЙ В ПРОЕКТ, РАССЧИТЫВАЕТСЯ ИНДИВИДУАЛЬНО, ИСХОДЯ ИЗ ВЫБРАННОГО ФОРМАТА, РЕГИОНА И СТРАНЫ.

*** ПЕРВАЯ ЗАКУПКА ТОВАРА ИЗ РАСЧЕТА НА 150 КВ.М , БЕЗ УЧЕТА ТОВАРНОГО ЗАПАСА НА 1,5 МЕСЯЦА ТОРГОВЛИ.

ФОРМАТЫ ТОРГОВЫХ ТОЧЕК:

modi
FUN SHOP

100-150 КВ.М.



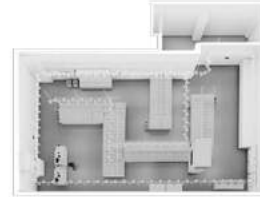
ДАННЫЙ ФОРМАТ МАГАЗИНА, ПРЕДПОЛАГАЕТ ОТКРЫТИЕ В НЕБОЛЬШИХ ГОРОДАХ С НАСЕЛЕНИЕМ ОТ 100 ТЫС. ЧЕЛ.

ОТКРЫВАЯ ПОДОБНЫЙ ФОРМАТ ВЫ ДОЛЖНЫ ПОНИМАТЬ, ЧТО МАГАЗИН НЕ СМОЖЕТ ПОЛНОЦЕННО РАЗМЕСТИТЬ ВСЮ КОЛЛЕКЦИЮ MODI.

СРЕДНЕМЕСЯЧНЫЙ ОБОРОТ: ОТ 2-2.5 МЛН. Р

ИНВЕСТИЦИИ В ПРОЕКТ: ОТ 4.5-6.5 МЛН.Р *

150-250 КВ.М.



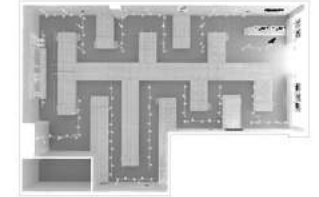
ФОРМАТ МАГАЗИНА ЯВЛЯЕТСЯ ОПТИМАЛЬНЫМ СТОЧКИ ЗРЕНИЯ ПЕРВОНАЧАЛЬНЫХ ИНВЕСТИЦИЙ И РАЗМЕЩЕНИЯ КОЛЛЕКЦИИ.

СПОСОБЕН ПОЛНОЦЕННО РАЗМЕСТИТЬ 12 ТОВАРНЫХ ГРУПП, КОТОРЫЕ ПОЛНОСТЬЮ ВХОДЯТ В СОСТАВ АССОРТИМЕНТНОЙ МАТРИЦЫ MODI.

СРЕДНЕМЕСЯЧНЫЙ ОБОРОТ: ОТ 3-3.5 МЛН. Р

ИНВЕСТИЦИИ В ПРОЕКТ: ОТ 6.5-10 МЛН.Р *

250-400 КВ.М.



ФОРМАТ МАГАЗИНА 250-400 КВ.М – ЭТО ФЛАГМАН, КОТОРЫЙ, СПОСОБЕН ПОЛНОЦЕННО РАЗМЕСТИТЬ ВСЕ ТОВАРНЫЕ КАТЕГОРИИ АССОРТИМЕНТНОЙ МАТРИЦЫ MODI, ЭТО ОБЕСПЕЧИВАЕТ ПОКУПАТЕЛЮ ШИРОКИЙ ВЫБОР, КАК В РАМКАХ МОДЕЛЬНОГО РЯДА, ТАК И В ЦЕНОВОМ СЕГМЕНТЕ. ЭТО ФОРМАТ С ВЫСОКИМИ ПОКАЗАТЕЛЯМИ КОНВЕРСИИ И РЕНТАБЕЛЬНОСТЬЮ.

СРЕДНЕМЕСЯЧНЫЙ ОБОРОТ: ОТ 3.5-7 МЛН. Р

ИНВЕСТИЦИИ В ПРОЕКТ: ОТ 10-15,7 МЛН.Р*

* СУММА ИНВЕСТИЦИЙ В ПРОЕКТ БЕЗ УЧЕТА ПАУШАЛЬНОГО ВЗНОСА И ТОВАРНОГО ЗАПАСА ИЗ РАСЧЕТА 1-1.5 МЕСЯЦА ТОРГОВЛИ

ПОРЯДОК СОТРУДНИЧЕСТВА ФРАНЧАЙЗИ



ОТКРЫТИЕ

- ВЫБОР ПОМЕЩЕНИЯ
- УТВЕРЖДЕНИЕ ПЛАНИРОВКИ И ДИЗАЙНА МАГАЗИНА
- ЗАКУПКА ТОРГОВОГО И IT ОБОРУДОВАНИЯ, УСТАНОВКА ПЛАТФОРМЫ 1С РОЗНИЦА
- НАБОР ПЕРСОНАЛА
- СОБЛЮДЕНИЕ ВЫКЛАДКИ ТОВАРА ПО СТАНДАРТАМ КОМПАНИИ
- ПРОВЕДЕНИЕ ТОРЖЕСТВЕННОГО ОТКРЫТИЯ

ОПЕРАЦИОННАЯ ДЕЯТЕЛЬНОСТЬ

- РУКОВОДСТВО ПЕРСОНАЛОМ И РАБОТАМИ ПО ВЫПОЛНЕНИЮ ПЛАНА ПРОДАЖ
- СТРОГОЕ ВЫПОЛНЕНИЕ ВСЕХ СТАНДАРТОВ СЕТИ
- ПОДДЕРЖКА ПРОГРАММЫ ЛОЯЛЬНОСТИ
- ВЕДЕНИЕ И ОЦЕНКА ПЕРСОНАЛА
- ПОДДЕРЖКА ФЕДЕРАЛЬНО РЕКЛАМНОЙ КОМПАНИИ И АКЦИЙ
- ФОРМИРОВАНИЕ ЕЖЕДНЕВНЫХ И ЕЖЕНЕДЕЛЬНЫХ ОТЧЕТОВ
- ВЕДЕНИЕ БУХГАЛТЕРИИ БИЗНЕСА

ОТКРЫТИЕ

- ОЦЕНКА ПОТЕНЦИАЛА И СОГЛАСОВАНИЕ ПОМЕЩЕНИЯ
- РАЗРАБОТКА ДИЗАЙН ПРОЕКТА МАГАЗИНА (ПРЕДОСТАВЛЕНИЕ ИНФОРМАЦИИ ДЛЯ СОЗДАНИЯ ПРОЕКТА)
- СОСТАВЛЕНИЕ ОПТИМАЛЬНОГО ЗАКАЗА ПОД ОТКРЫТИЕ МАГАЗИНА И ОБЕСПЕЧЕНИЕ ТОВАРНОГО ЗАПАСА ИЗ РАСЧЕТА 1- 1,5 МЕСЯЦА ТОРГОВЛИ
- ПРЕДОСТАВЛЯЕТ ВОЗМОЖНОСТЬ ИЗГОТОВЛЕНИЯ ТОРГОВОГО И ОСВЕТИТЕЛЬНОГО ОБОРУДОВАНИЯ У СВОИХ ПОСТАВЩИКОВ
- ОБУЧЕНИЕ СОТРУДНИКОВ НОРМАМ И СТАНДАРТАМ ОБСЛУЖИВАНИЯ ПОКУПАТЕЛЕЙ
- ОБУЧЕНИЕ СТАНДАРТАМ МЕРЧАНДАЙЗИНГА

ОПЕРАЦИОННАЯ ДЕЯТЕЛЬНОСТЬ

- ЕЖЕНЕДЕЛЬНЫЕ ОТГРУЗКИ
- АНАЛИТИКА ПРОДАЖ И ТОВАРНЫХ ОСТАТКОВ
- РЕГУЛЯРНОЕ ОБУЧЕНИЕ ПЕРСОНАЛА
- УПРАВЛЕНИЕ ФЕДЕРАЛЬНЫМИ МАРКЕТИНГОВЫМИ АКЦИЯМИ И ПРОГРАММОЙ ЛОЯЛЬНОСТИ
- КОНСУЛЬТАЦИЯ НА КАЖДОМ ЭТАПЕ ВЕДЕНИЯ БИЗНЕСА
- ОБУЧЕНИЕ ПЕРСОНАЛА ПРОДУКТУ И ПРОДАЖАМ
- ПРЕДОСТАВЛЕНИЕ РЕКОМЕНДАЦИЙ ПО СТАНДАРТАМ МЕРЧАНДАЙЗИНГА.

ПРЕИМУЩЕСТВА ФРАНШИЗЫ MODI

modi
FUN SHOP



12 МЕСЯЦЕВ - ПЕРИОД ВОЗВРАТА ИНВЕСТИЦИЙ

- УНИКАЛЬНЫЙ ДИЗАЙН КОЛЛЕКЦИЙ - КЛЮЧЕВОЙ ДРАЙВЕР ДЛЯ ПРОДАЖ
- БОЛЕЕ ЧЕМ 5000 SKU
- ПРИ РАЗРАБОТКЕ КОЛЛЕКЦИЙ УЧТЕНЫ ОСНОВНЫЕ ТРЕНДЫ И ВКУСОВЫЕ ПРЕДПОЧТЕНИЯ СЕГМЕНТОВ ПОКУПАТЕЛЕЙ
- КОЛЛЕКЦИИ МЕНЯЮТСЯ НА ЕЖЕКВАРТАЛЬНОЙ ОСНОВЕ



АВТОМАТИЗИРОВАННЫЕ БИЗНЕС- ПРОЦЕССЫ

- РАЗРАБОТКА ДИЗАЙН ПРОЕКТА И 3D ВИЗУАЛИЗАЦИЯ МАГАЗИНА
- ПРОВОДИМ ОБУЧЕНИЕ ПЕРСОНАЛА, ОРГАНИЗОВЫВАЕМ СТАЖИРОВКУ В НАШИХ СОБСТВЕННЫХ МАГАЗИНАХ
- ПРОВОДИМ ОБУЧЕНИЕ СТАНДАРТАМ ВИЗУАЛЬНОГО МЕРЧАНДАЙЗИНГА
- АВТОМАТИЗИРОВАННАЯ СИСТЕМА ЗАКАЗА И ПОДСОРТИРОВОК ТОВАРА
- ПРЕДОСТАВЛЕНИЕ WEB-ИНТЕРФЕЙСА. ДОСТУП В ЛИЧНЫЙ КАБИНЕТ
- АДАПТИРОВАННАЯ ПЛАТФОРМА «1С РОЗНИЦА» ПОД БИЗНЕС-МОДЕЛЬ MODI
- ЦЕНТРАЛИЗОВАННАЯ ПРОГРАММА ЛОЯЛЬНОСТИ ДЛЯ ВСЕЙ СЕТИ
- МАРКЕТИНГОВАЯ ПОДДЕРЖКА ПАРТНЁРОВ

ТРЕБОВАНИЯ К ПОМЕЩЕНИЯМ:



РЕКОМЕНДАЦИИ К РАСПОЛОЖЕНИЮ МАГАЗИНА:

- ПЕРВЫЙ ЭТАЖ У ЦЕНТРАЛЬНОГО ВХОДА ИЛИ ЦЕНТРАЛЬНОГО ЭСКАЛАТОРА.
- НАЛИЧИЕ ШИРОКОЙ ВХОДНОЙ ЗОНЫ/ВИТРИНЫ.
- ВОЗМОЖНОСТЬ РАЗМЕЩЕНИЯ ВЫВЕСКИ НА ФАСАДЕ.
- НЕПОСРЕДСТВЕННО РЯДОМ С ЗОНОЙ ОТДЫХА И РАЗВЛЕЧЕНИЙ (КИНОТЕАТР, БОУЛИНГ И Т.Д.) НА ПУТИ ИЛИ ПЕРЕСЕЧЕНИИ ОСНОВНОГО ТРАФИКА.
- ТОРГОВЫЕ ПЛОЩАДИ С ОТДЕЛЬНЫМ ВХОДОМ И/ИЛИ ВИТРИНАМИ, КОТОРЫЕ ВЫХОДЯТ НА УЛИЦУ С ВЫСОКИМ ТРАФИКОМ.

ПЛОЩАДЬ: 100-400 КВ.М.

ЭЛЕКТРОСНАБЖЕНИЕ: 10-35 КВТ

ВЫСОТА ПОТОЛКОВ: ОТ 3-Х МЕТРОВ

ДЛЯ ОЦЕНКИ ПОМЕЩЕНИЯ НАМ НЕОБХОДИМО:

- ОБЩЕЕ ОПИСАНИЕ ТРЦ И МЕСТА ПРЕДПОЛАГАЕМОГО РАЗМЕЩЕНИЯ, ВКЛЮЧАЯ ИНФОРМАЦИЮ О ПРЕДЫДУЩЕМ АРЕНДАТОРЕ
- ЗАПОЛНЕННАЯ АНКЕТА ПОМЕЩЕНИЯ
- УСЛОВИЯ АРЕНДЫ, ВКЛЮЧАЯ ДОГОВОР АРЕНДЫ
- ФОТОГРАФИИ ПОМЕЩЕНИЯ, КОТОРЫЕ ОТОБРАЖАЮТ АКТУАЛЬНОЕ СОСТОЯНИЕ ПОМЕЩЕНИЯ, ВКЛЮЧАЯ СКЛАДСКИЕ ПОМЕЩЕНИЯ И ВИТРИНЫ
- ТЕХНИЧЕСКИЕ ХАРАКТЕРИСТИКИ ПОМЕЩЕНИЯ, ВКЛЮЧАЯ ПЛАН БТИ И ПЛАНЫ РАЗМЕЩЕНИЯ ПОМЕЩЕНИЙ.